



# Eigentumswohnungen in Attenweiler

*modern Leben am Weierblick*

# INHALTSVERZEICHNIS

03 | Projektübersicht

04 | Highlights

05 | Abschreibung

07 | Ablauf Wohnungskauf

08 | Wer wir sind

10 | Wohnungsübersicht

23 | KFZ-Stellplätze, Carport & Garagen

24 | Kellerräume

25 | Preise

26 | Kontakt

# STRUKTUR & INDIVIDUALITÄT

Bereit für einen neuen Lebensabschnitt? Das Projekt am Weiherblick lädt Sie ein, Teil einer neuen Gemeinschaft zu werden. Hier entstehen drei Häuser mit insgesamt 18 Wohneinheiten, die perfekt auf den modernen Lebensstil zugeschnitten sind.

Unser Motto „modern geplant – nachhaltig gebaut“ steht für zeitgemäßes Design und umweltbewusstes Bauen, um ein besonderes Lebensgefühl zu vermitteln.

Von gemütlichen 3-Zimmer-Wohnungen bis hin zu großzügigen 4-Zimmer-Wohnungen bieten wir alles, um deinen Bedürfnissen gerecht zu werden.

Das Projekt am Weiherblick ist ideal für junge Familien, die einen neuen Anfang suchen, oder auch für Investoren, die nach vielversprechenden Möglichkeiten Ausschau halten.

# LAGE

Unsere exklusiven Neubauwohnungen am Weiherblick in Attenweiler bieten eine traumhafte Lage für Naturliebhaber und Stadtnahes Wohnen. Direkt vor der Haustür liegt der idyllische untere Weiher – ideal für entspannte Spaziergänge und ruhige Stunden im Grünen.

Attenweiler liegt zentral im Landkreis Biberach und bietet durch die B312 eine schnelle Anbindung: nur 10 Minuten nach Biberach, 14 Minuten nach Bad Buchau und 38 Minuten nach Ulm. Die malerische Altmoränenlandschaft mit Wiesen und Wäldern schafft einen idealen Ort für Naturliebhaber und Outdoor-Enthusiasten.



# HIGHLIGHTS

1

Klimafreundliche Holzbauweise:  
Nachhaltigkeit trifft auf Stil.

2

Erdwärmepumpenheizung mit Kühl-  
funktion: Niedrige Heizkosten und  
kühlende Fußbodenheizung in einem.

3

PV-Anlage mit Batteriespeicher:  
Nutzen Sie saubere Energie und  
bleiben Sie unabhängig.

4

Effizienzhaus 40+ und QNG-Standard:  
Reduzieren Sie Ihre Energiekosten und  
tun Sie der Umwelt etwas Gutes.

5

Balkon zu jeder Wohnung:  
Frische Luft und Entspannung  
direkt vor Ihrer Tür.

6

PKW-Stellplatz, Carport oder  
Garage - passen zu Ihren  
Bedürfnissen.

7

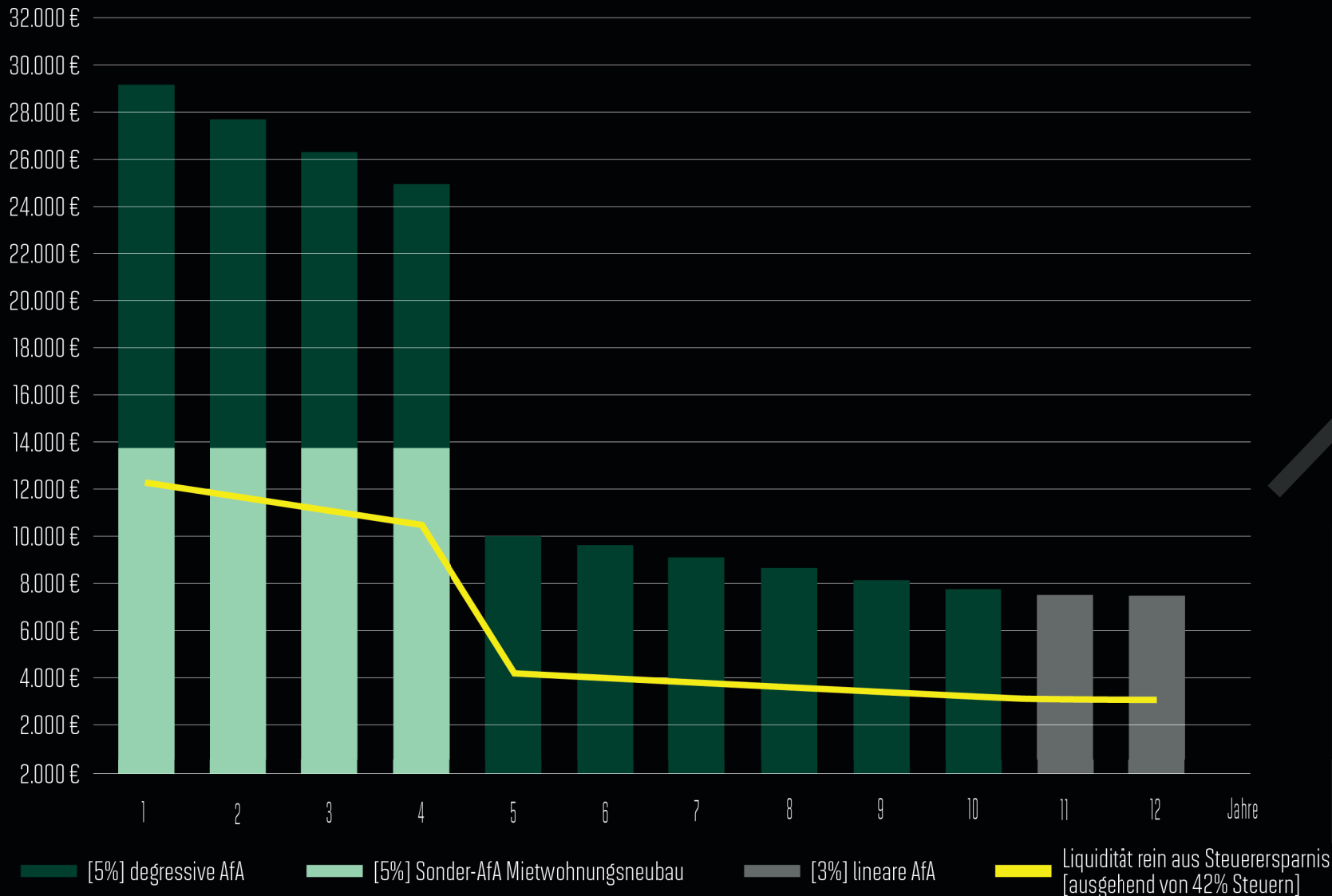
Kellerraum für zusätzlichen Stauraum:  
Halten Sie Ihr Zuhause  
ordentlich und organisiert.

8

Fahrradstellplätze:  
Bleiben Sie aktiv und umweltbewusst.

# Abschreibungsbetrag für Neubau Mietwohnungen [kl. Wohnung]

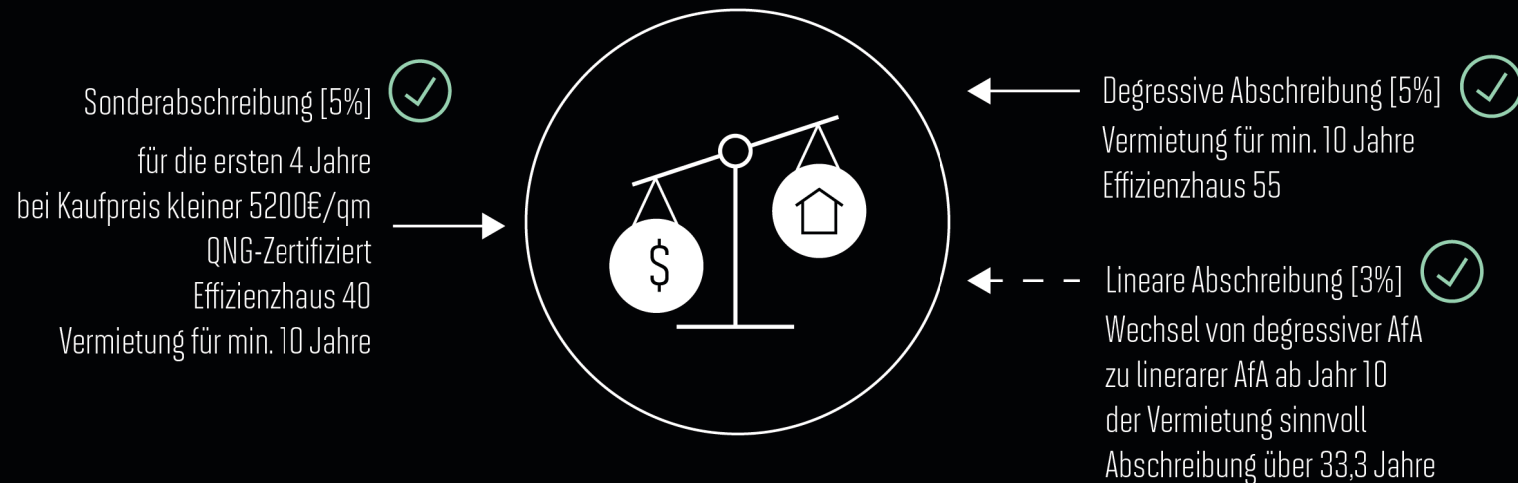
## Abschreibungsbetrag für Neubau Mietwohnungen [kleine Wohnung]



# Kriterien für Abschreibungsmethoden beim Mietwohnungsneubau

## Kriterien für Abschreibungsmethoden beim Mietwohnungsneubau

✓ Kriterien in Attenweiler erfüllt



# ABLAUF WOHNUNGSKAUF

1

## Kontaktaufnahme

Sie kontaktieren uns per Telefon, Mail oder Kontaktformular. Wir machen einen Termin für ein erstes Gespräch aus.

2

## Erstgespräch

In unserem ersten Gespräch besprechen wir das weitere Vorgehen, informieren Sie über verfügbare Wohnungen und Benefits, nehmen Sie auf die Interessentenliste auf und besprechen Ihre individuellen Wünsche und Möglichkeiten.

3

## Finanzierung

Sie stellen Ihre Finanzierung mit ihrer Hausbank auf die Beine. Wir bieten gerne Unterstützung bei der Finanzierungsplanung.

4

## Kaufabschluss

Der nächste Meilenstein wartet. Mit Ihrer Unterschrift unterzeichnen Sie mit uns einen bindenden Notarvertrag. Darin enthalten ist die Standardausstattung. Alle notwendigen Dokumente werden von uns vorbereitet.

5

## Individuelle Bemusterung

Sie wollen mehr als den Standard? Stellen Sie sich Ihre ganz individuelle Ausstattung zusammen! Natürlich stehen wir Ihnen mit Rat und Tat zur Seite.

6

## Schlüsselübergabe

Es ist soweit! Ihre Wohnung kann bezogen werden.

# WER WIR SIND



Wir sind ein Familienunternehmen, das schon seit über 120 Jahren mit dem Baustoff Holz arbeitet und uns zur höchsten Qualität und einem respektvollen Umgang mit unserer Umwelt verpflichtet.

Unsere Philosophie ist ganz einfach: Wir setzen auf hochwertige Materialien und nachhaltige Bauweisen, um nicht nur schöne Häuser, sondern echte Wohlfühloasen zu schaffen.

Mit unserer langjährigen Erfahrung stellen wir uns gerne großen Projekten und konnten so in den letzten Jahren eine beeindruckende Liste von Referenzprojekten aufbauen.

Ein Projekt wie am Weiherblick machen wir nicht zum ersten Mal und doch freuen wir uns, unsere handwerkliche Kunst erneut unter Beweis zu stellen.

Referenzen:



**HAUS 1**

**HAUS 2**

**HAUS 3**



*Willkommen*  
in Ihrem neuen Zuhause



# HAUS 1



- ◆ Fertiggestellt Dezember 2025
- ◆ Alle Wohnungen verkauft
- ◆ Bauzeit: 8 Monate

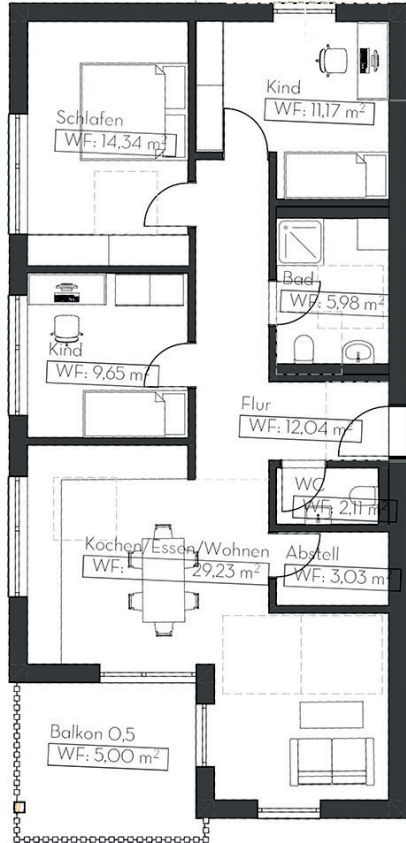




# Wohnung 07

**VERKAUFT**

4 Zimmer  
**92,55 m<sup>2</sup>**



Haus 2



EG, Barrierefrei,  
 Balkon



links



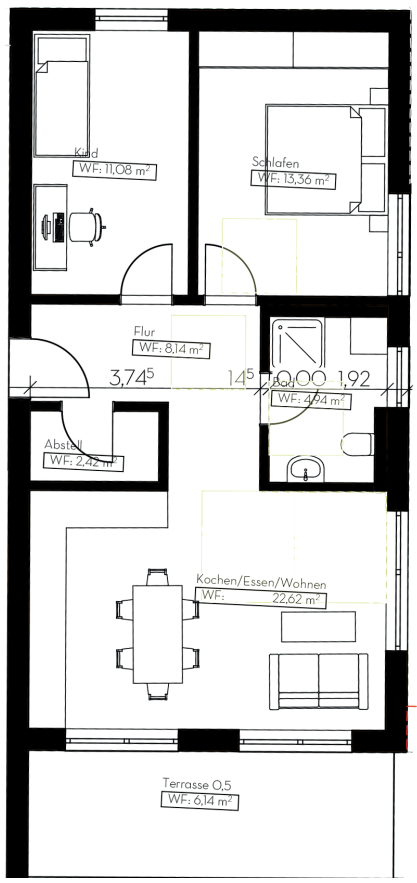
Voraussichtlich bezugsfertig Ende 2026



# Wohnung 08

**VERKAUFT**

3 Zimmer  
68,70 m<sup>2</sup>



Haus 2



EG, Barrierefrei,  
Terrasse



rechts



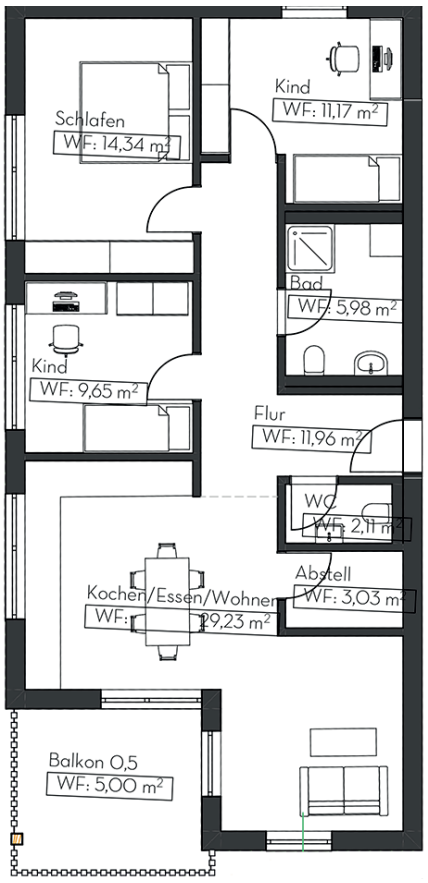
Voraussichtlich bezugsfertig Ende 2026



# Wohnung 09

**RESERVIERT**

4 Zimmer  
92,55 m<sup>2</sup>



Haus 2



1. OG, Balkon



links



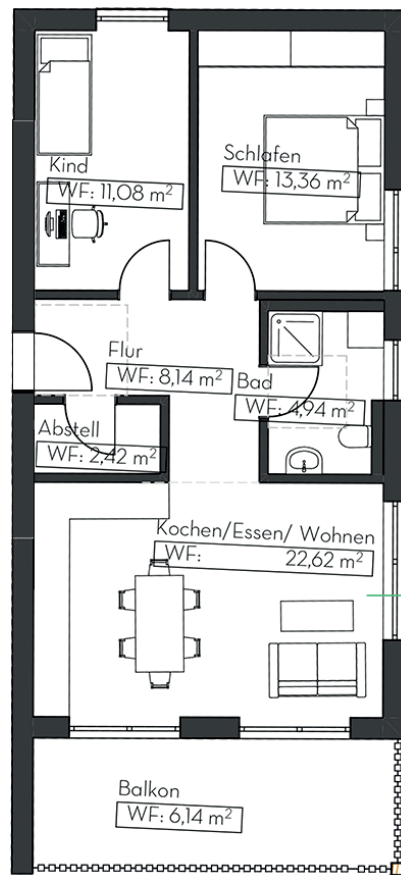
Voraussichtlich bezugsfertig Ende 2026



# Wohnung 10

**VERKAUFT**

3 Zimmer  
68,70 m<sup>2</sup>



Haus 2



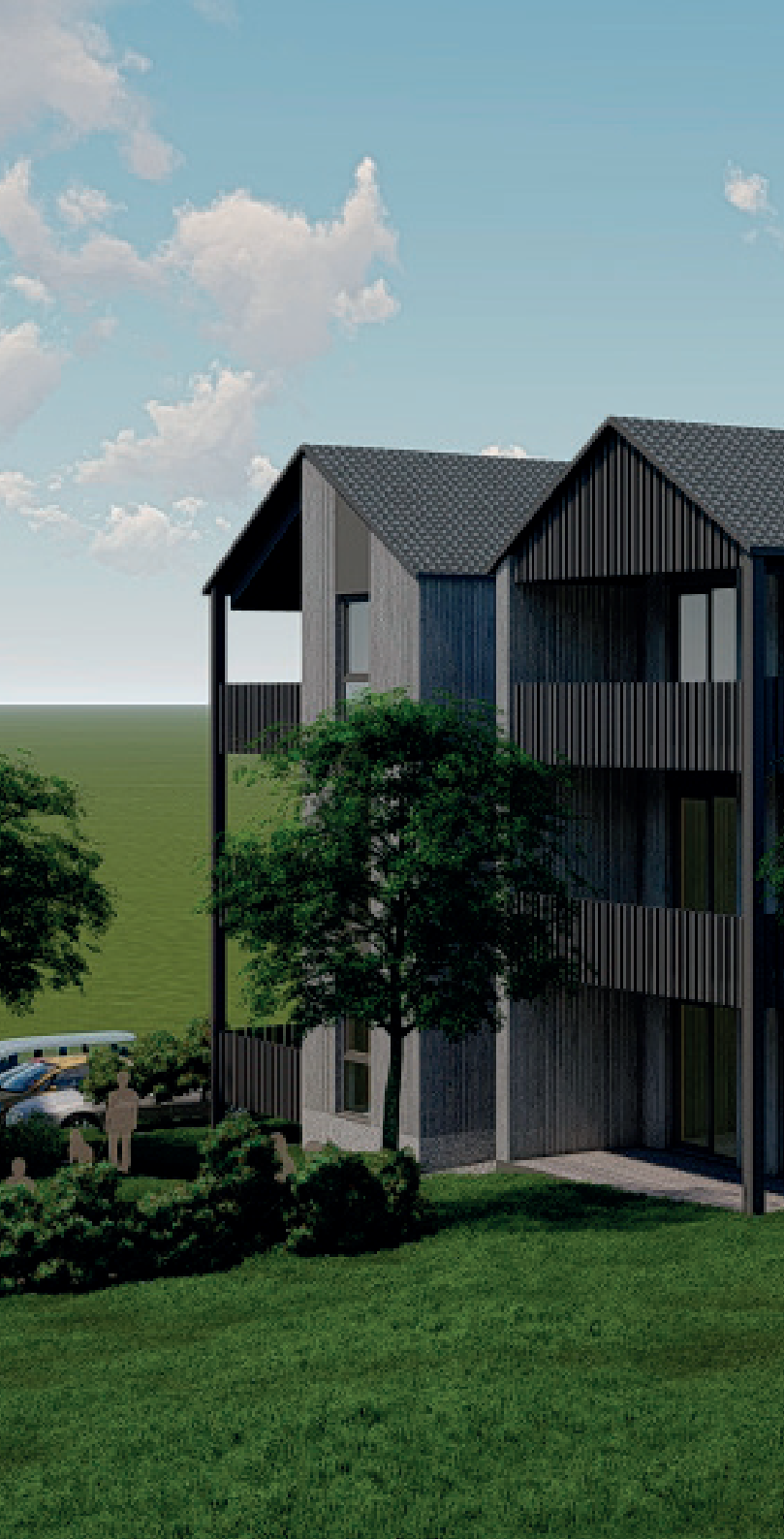
1. OG, Balkon



rechts

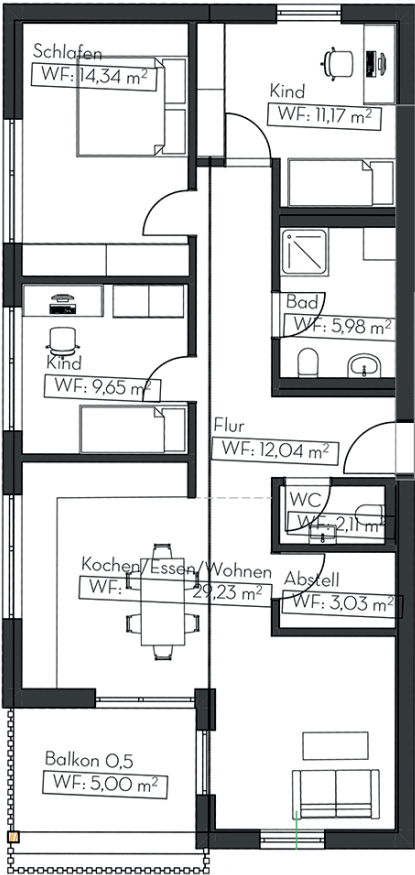


Voraussichtlich bezugsfertig Ende 2026



# Wohnung 11

**4 Zimmer**  
**92,55 m<sup>2</sup>**



Haus 2



2. OG, Balkon



links



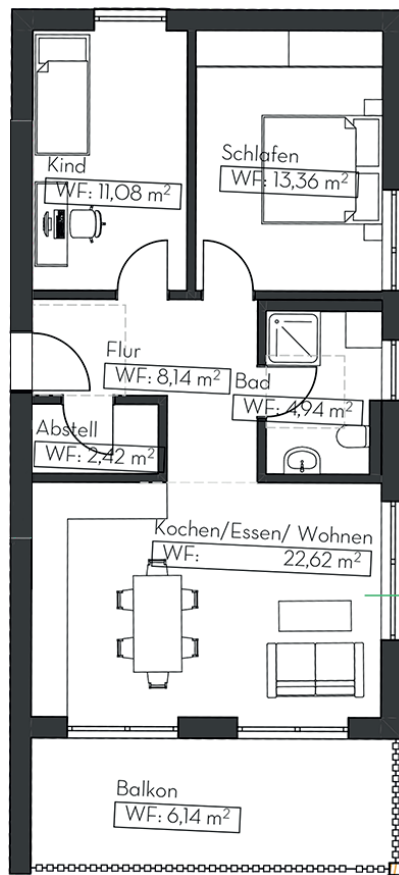
Voraussichtlich bezugsfertig Ende 2026



# Wohnung 12

**VERKAUFT**

3 Zimmer  
68,70 m<sup>2</sup>



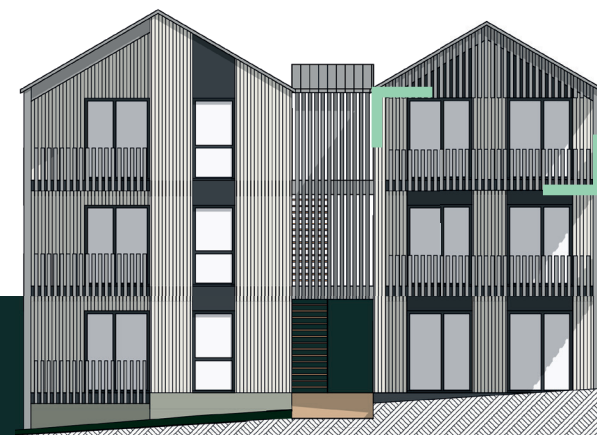
Haus 2



2. OG, Balkon



rechts

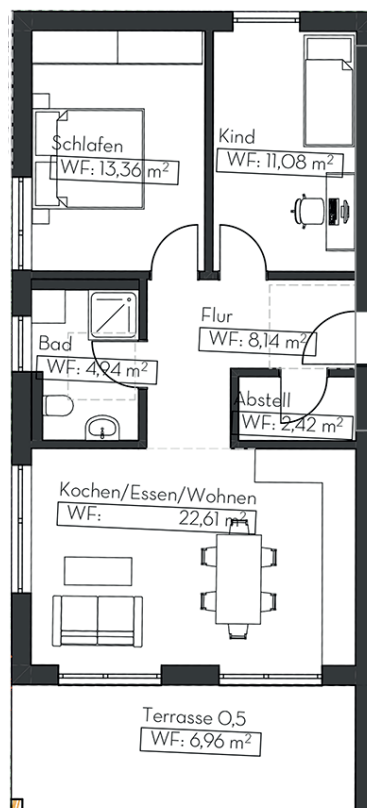


Voraussichtlich bezugsfertig Ende 2026



# Wohnung 13

3 Zimmer  
68,70 m<sup>2</sup>



Haus 3



EG, Barrierefrei,  
Gartenanteil



links

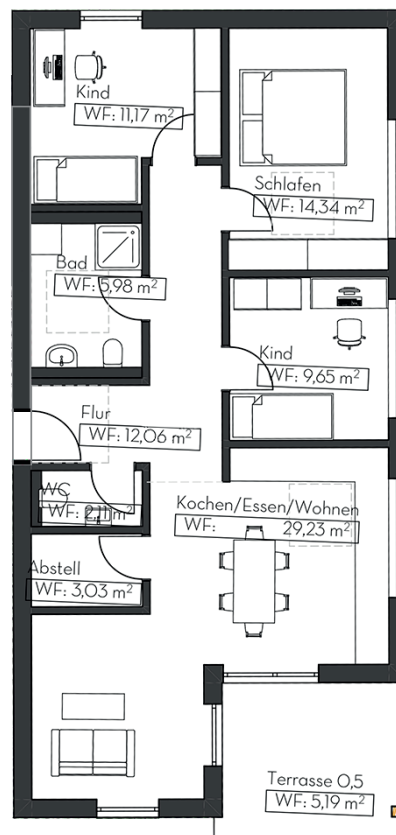


Voraussichtlich bezugsfertig Ende 2027



# Wohnung 14

4 Zimmer  
92,55 m<sup>2</sup>



Haus 3



EG, Barrierefrei,  
Gartenanteil



rechts

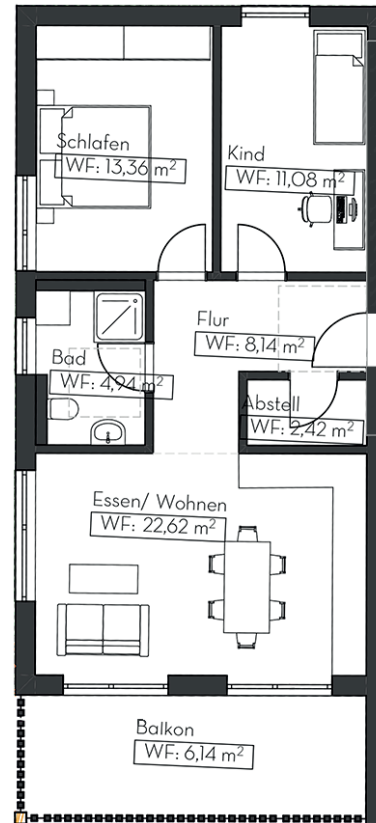


Voraussichtlich bezugsfertig Ende 2027



# Wohnung 15

3 Zimmer  
**68,70 m<sup>2</sup>**



Haus 3



1. OG, Balkon



links

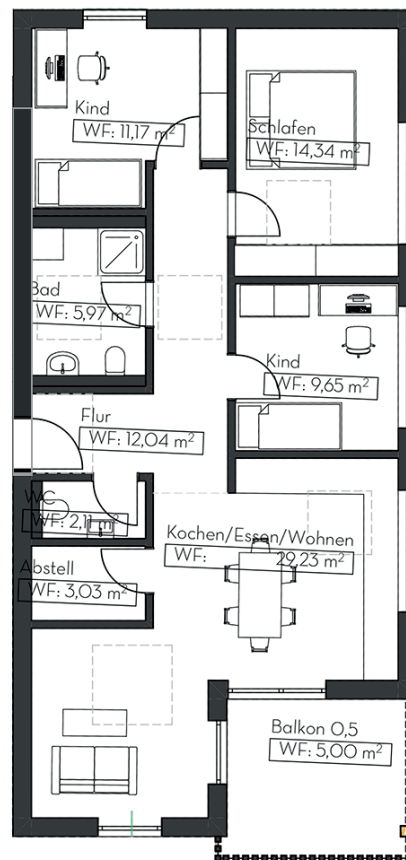


Voraussichtlich bezugsfertig Ende 2027



# Wohnung 16

4 Zimmer  
92,55 m<sup>2</sup>



Haus 3



1. OG, Balkon



rechts

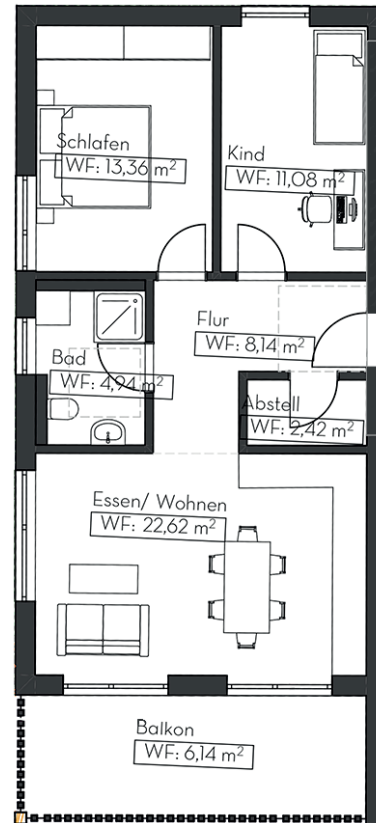


Voraussichtlich bezugsfertig Ende 2027



# Wohnung 17

3 Zimmer  
**68,70 m<sup>2</sup>**



Haus 3



2. OG, Balkon



links

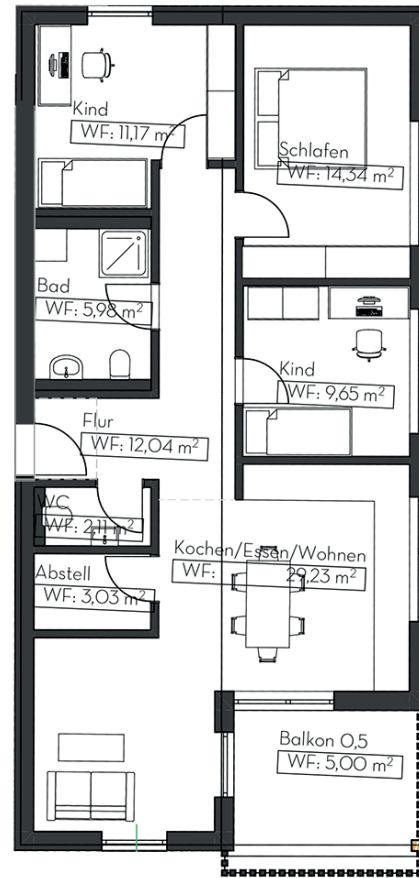


Voraussichtlich bezugsfertig Ende 2027



# Wohnung 18

4 Zimmer  
92,55 m<sup>2</sup>



Haus 3



2. OG, Balkon

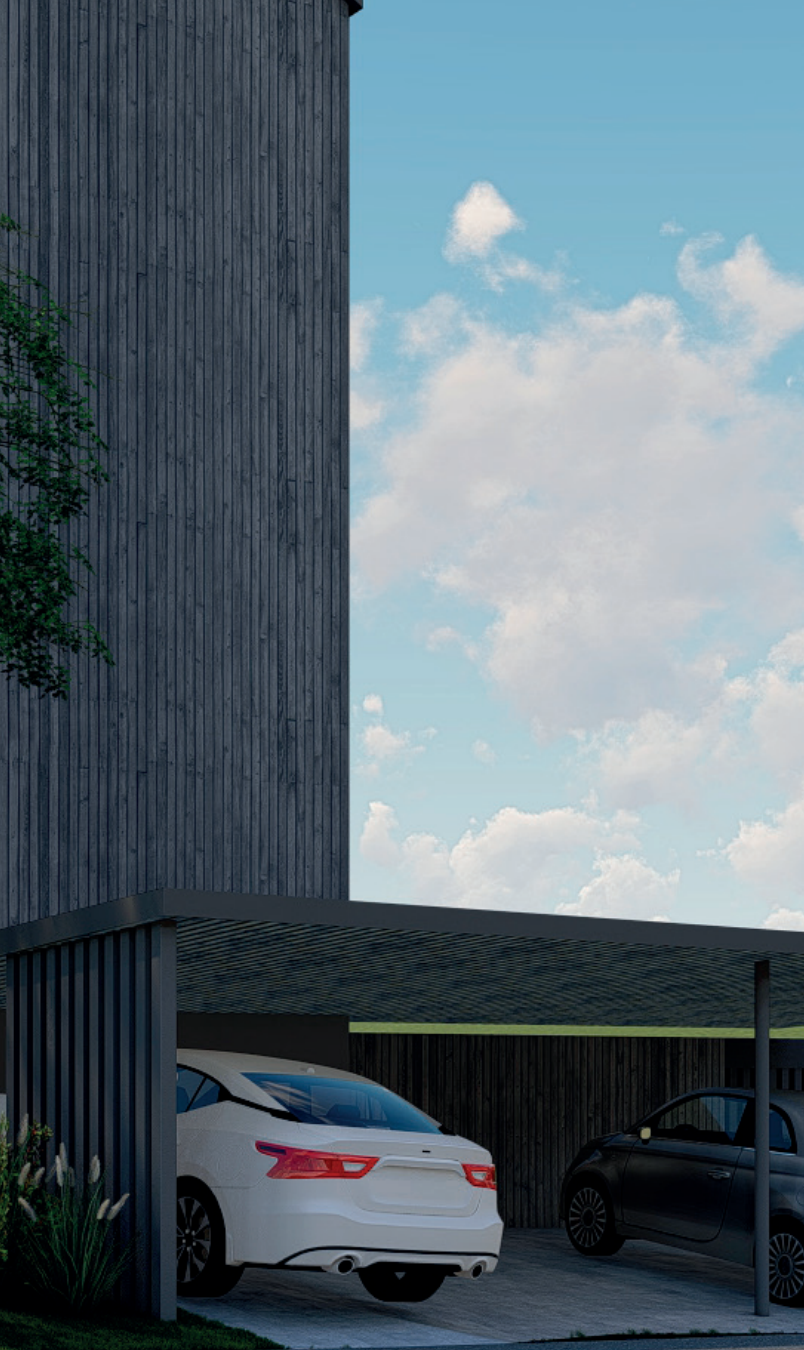
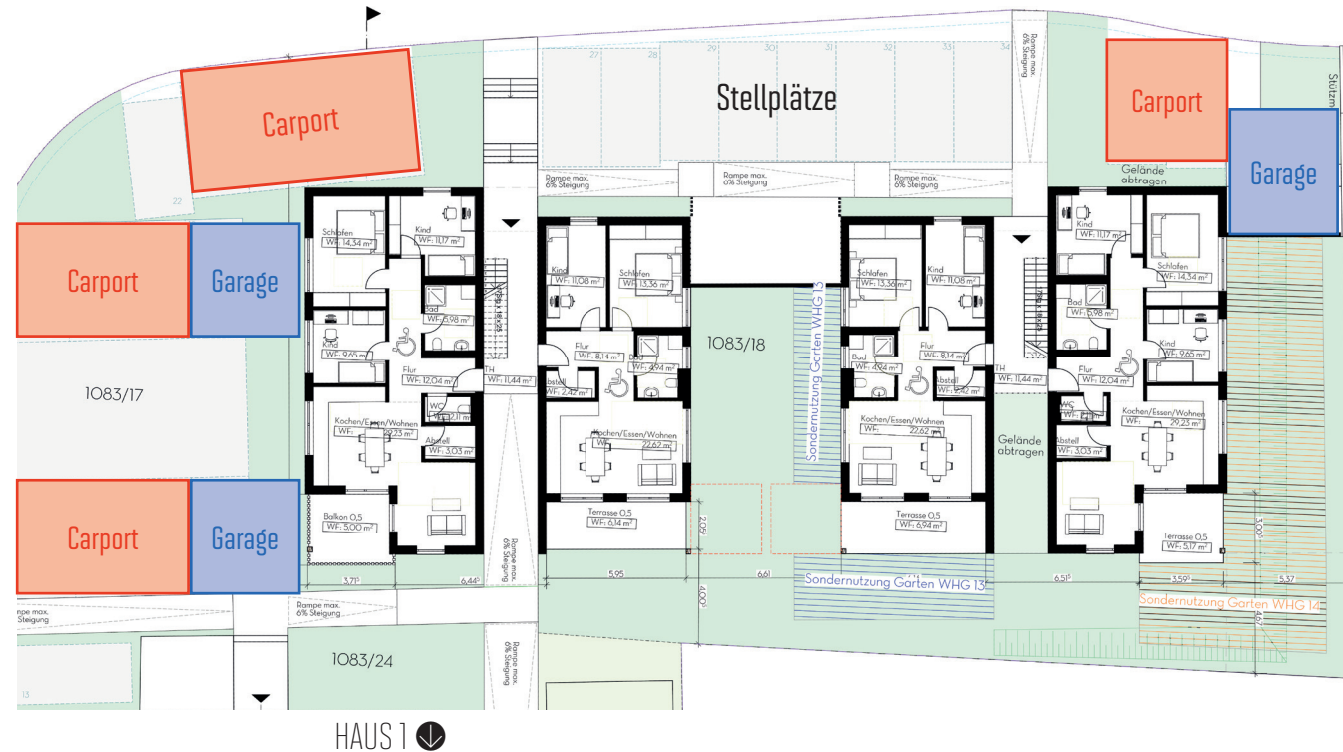


rechts



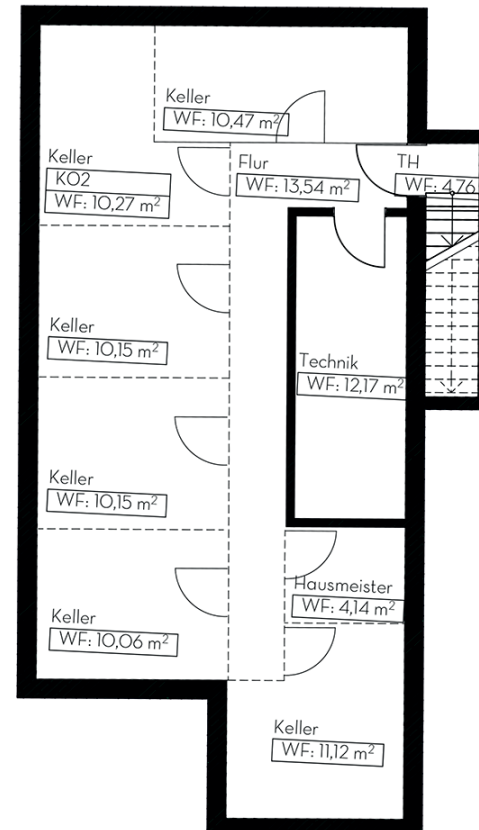
Voraussichtlich bezugsfertig Ende 2027

# KFZ-Stellplätze, Carports & Garagen



Zu jeder Wohnung ist mindestens ein PKW-Stellplatz verbindlich zu erwerben.  
Wahlweise kann dieser Stellplatz auch als Carport oder Garage ausgeführt werden.

# Kellerräume



Genießen Sie Ihren ganz persönlichen Kellerraum  
- perfekt für zusätzlichen Stauraum nach Ihrem Bedarf!

## KFZ-Stellplätze

Pro Wohnung ist zwingend ein KFZ-Stellplatz zu erwerben  
Stellplatz 8.000,00 €

Carport-Stellplatz  
Garage 32.000,00€

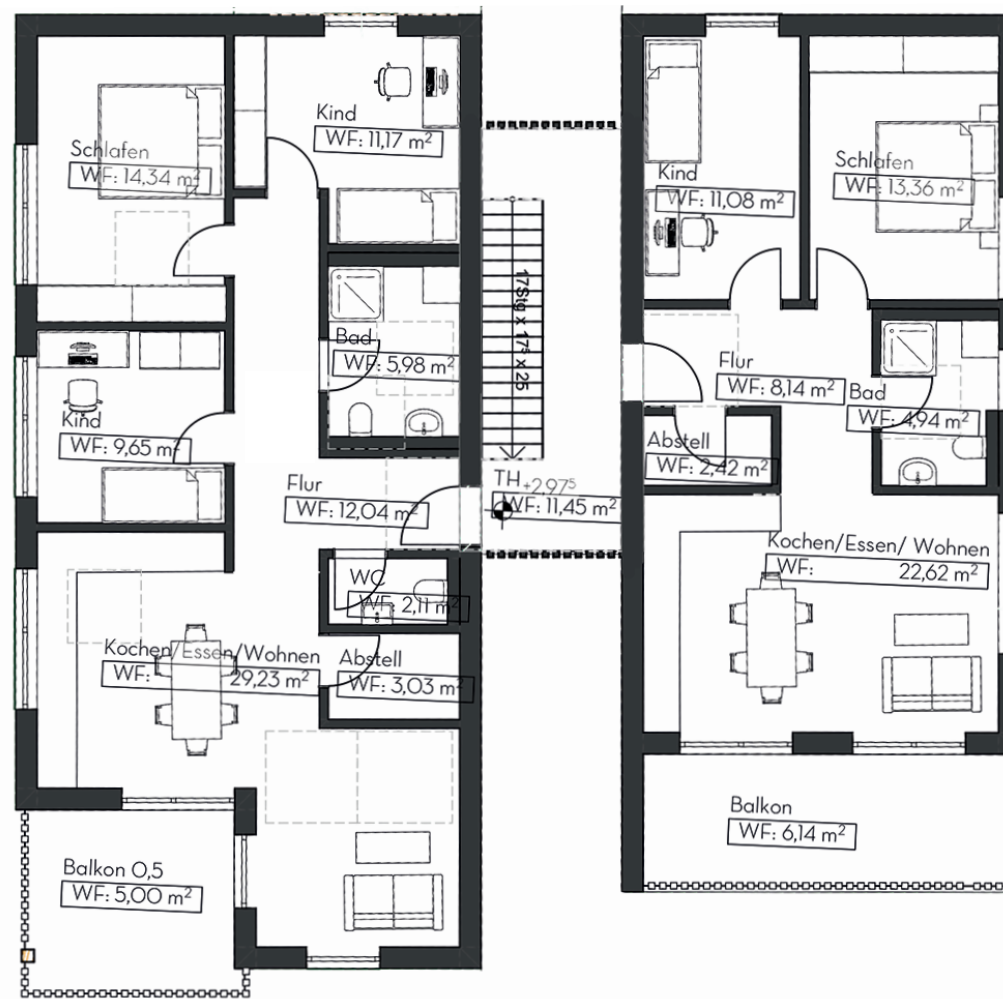
17.000,00 €  
32.000,00€

**Wohnung**  
01 / 07 / 14 (EG)  
03 / 09 / 16 (OG)  
05 / 11 / 18 (DG)

Wohnfläche  
92,55 m<sup>2</sup>

Kaufpreis  
410.000,00 €

Zinsgünstiger KfW-Kredit  
gesichert bis 150.000 €



**Wohnung**  
02 / 08 / 13 (EG)  
04 / 10 / 15 (OG)  
06 / 12 / 17 (DG)

Wohnfläche  
68,7 m<sup>2</sup>

Kaufpreis  
340.000,00 €

Zinsgünstiger KfW-Kredit  
gesichert bis 150.000 €

**Noch Fragen?**  
Melden Sie sich!

**Franz Walser Holzbau GmbH**  
Jochen Frank

Sägmühlweg 9 | 88427 Bad Schussenried  
07583 4000 - 0 | [info@walser-holzbau.de](mailto:info@walser-holzbau.de)  
[www.walser-holzbau.de](http://www.walser-holzbau.de)



Franz  
**Walser**  
Holzbau

[www.mfh-weiherblick.de](http://www.mfh-weiherblick.de)